



FAROL DE LED COMPACTO

MBR 900L



A MBR 900L é o nosso farol rotativo de maior alcance, equipada com fonte luminosa LED de alta intensidade e baixo consumo. Na verdade, é um grande farol compacto, concebido para ser alimentado por energia solar e capaz de proporcionar um alcance luminoso de até 41 milhas náuticas.

Este farol é único no mercado, incomparável com qualquer outro equipamento comercial. Pode até substituir o farol convencional de maior alcance. Este equipamento inclui um sistema de rotação redundante, nosso motor rotativo eletrônico duplo sem engrenagens e sem escovas MRM 160, um funcionando como reserva do principal. Esse recurso proporciona uma grande confiabilidade e disponibilidade.

Seu design genuíno, bem como materiais de fabricação resistentes e de alta qualidade, fornecem uma vida útil estimada em mais de 25 anos sob as condições marítimas mais adversas.

Projetada de acordo com as Recomendações da IALA.

CARACTERÍSTICAS

- ✓ Farol principal compacto, único no mercado.
- ✓ Tecnologia LED de última geração.
- ✓ Sistema luminoso de alta eficiência.
Até 26 mn (T=0.74), 41 mn (T=0.85).
- ✓ Vida útil de operação média de 25 anos.
- ✓ Sistema rotativo redundante composto por motor rotativo duplo, eletrônico, sem engrenagens e sem escovas.
- ✓ Alta confiabilidade e disponibilidade.
- ✓ Velocidade de rotação regulável in situ de 1 a 6 rpm.
- ✓ Unidade de controle externo baseada em microprocessador, com operação automática ou manual.
- ✓ Status e alarmes disponíveis para monitoramento remoto, por sinais opto-isolados e porta serial RS-232.
- ✓ Proteções contra curto-circuito, inversão de polaridade, sobretensão transitória.
- ✓ Fácil acesso em caso de manutenção ou substituição de reposição.

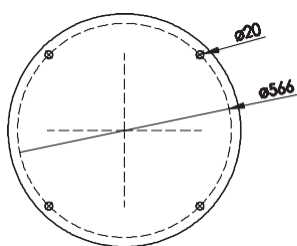
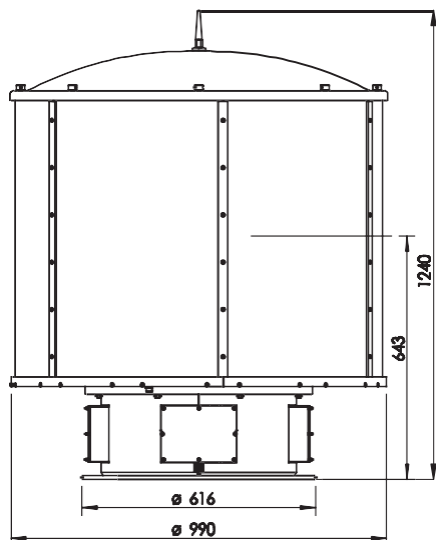


FAROL DE LED COMPACTO

MBR 900L



Especificações sujeitas a alterações sem aviso prévio.



Sistema óptico	
Fonte de luz:	Lâmpada LED de alta intensidade.
Alcance luminoso:	Até 26 mn (T=0.74) 41 mn (T=0.85).
Potência:	Até 80W.
Lentes:	Molde de acrílico Fresnel, com anéis de dioptria.
Vida útil do LED:	Mais de 50,000 horas.
Configuração óptica:	Hexagonal ou octagonal.

Motor de rotação dupla MRM 160	
Tipo:	Duplo, eletrônico, sem engrenagens e escova.
Regulação:	Equilíbrio preciso com mínimo atrito.
Velocidade de rotação:	Ajustável no local, de 1 a 6 rpm.
Precisão de ajuste de velocidade:	1.3%.
Controle do motor:	Circuito eletrônico duplo.
Acessibilidade:	4 acessos laterais.

Unidade de controle externo MMC 160	
Funcões:	<ul style="list-style-type: none"> - Controle de rotação (comutação automática para o motor reserva em caso de falha do comando principal). - Controle de lâmpada LED. - Controle de fotocélula. - Sinais de monitoramento remoto.
Modos de operação:	Automático (por fotocélula), Manual (por manutenção) ou Remoto (monitoramento remoto)
Velocidade de tensão:	12 ou 24V d.c.
Monitoramento remoto:	<ul style="list-style-type: none"> - Status e alarmes prontos para controle remoto e monitoramento, por sinais opto-isolados. - Porta serial RS-232 ou RS-485.

Características ambientais e materiais	
Lanterna:	Alumínio marítimo, acabamento em poliuretano.
Tampa da lente:	Vidro de alta resistência.
Grau de estanqueidade:	IP 66.
Resistência à umidade:	100%. Válvula de compensação de ressaõ para evitar a condensação.
Faixa de temperatura:	De -30° a 70°C.

Opções
Outras cores disponíveis.
Fonte de energia A.c..
Módulos de monitoramento remoto.
Outras especificações disponíveis sob solicitação.

MBR 900L	INTENSIDADES ESTACIONÁRIA (Cd)	INTENSIDADES EFETIVA (Cd)							
		Velocidades de Rotação (rpm)							
Lâmpada		0.5	1	1.5	2	2.5	3	4	5
55W LED	1,118,000	638,857	447,720	344,000	279,500	235,368	203,273	159,714	131,529
80W LED	1,652,000	944,000	660,800	508,308	413,000	347,789	300,364	236,000	194,353